



Satisfaciendo sus Necesidades Profesionales

Orilladora a Gasolina EE2650H

Amigable con el medio ambiente Motor de 4 tiempos 25.4 cc

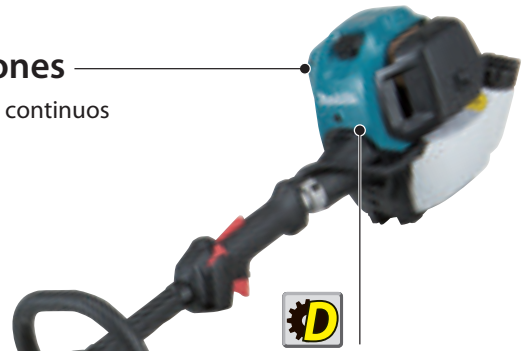
- Bajo nivel de ruido y emisiones limpias.
- Bajo costo de mantenimiento

The MM4 logo is rendered in a large, bold, italicized font with a black outline and a white fill, positioned in the bottom right corner of the advertisement.

MM4

Lubricación del motor con sistema multiposiciones

Permite al motor ser inclinado en cualquier ángulo aún durante periodos continuos de operación sin emisión de humo blanco u olores de aceite quemado.



Auto Descompresión

Menor fuerza de retroceso por descompresión mecánica.

Grande mango cerrado de diseño ergonómico de suave agarre

Proporciona mayor maniobrabilidad, mayor comodidad y mejor control mientras minimiza la fatiga y el dolor.

Juego de cuchilla metálica

No. de Parte 196745-7

Eje rígido libre de mantenimiento (Con eje de transmisión sólido)

no requiere de lubricación periódica, mientras que el eje flexible (competidor "E") requiere engrasado cada 90 horas de trabajo o cada tres meses.

Tuerca de "mariposa"

Guarda de cuchillas metálica

La altura de corte puede ser fácilmente ajustada

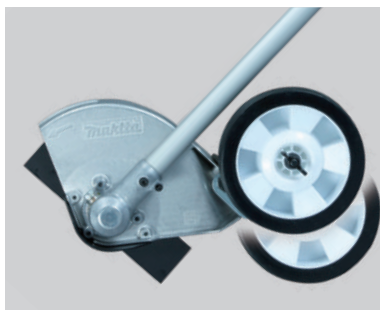
La rueda puede ser fácilmente reemplazada



Deflector de hule protege al usuario de suciedad volátil y residuos de pasto.



Carcasa de engranes con placa protectora de uso rudo protege la carcasa de engranes de la abrasión ocasionada por contacto con concreto, etc.



Orilladora a Gasolina EE2650H 25.4cc 4 tiempos



Bomba Cebadora



Ignición por Capacitor de Descarga



Auto Descompresión

Desplazamiento	25.4cc
Potencia en motor	0.77kW / 1.1PS
Tanque de combustible	0.6L
Nivel de presión de sonido	88.6dB(A)
Nivel de poder de sonido	98.4dB(A)
Nivel de vibración en empuñadura frontal	3.7m/s ²
Nivel de vibración en empuñadura posterior	8.8m/s ²
Dimensiones (L x W x H)	1,773x242x315mm (69-3/4"x9-1/2"x12-3/8")
Peso neto *	6.6kg (14.6lbs)

Equipo estándar: Cuchilla Metálica, Llave de dado 16-17, Llave Hex 4, Envase con aceite, Bolsa para accesorios

*peso de acuerdo a PTA-Procedure 01/2003

Los artículos del equipo estándar y especificaciones pueden variar de país o área.

Makita Corporation

3-11-8 Sumiyoshi-cho, Anjo, Aichi, 446-8502 Japan

PRINTED IN JAPAN BE-AG