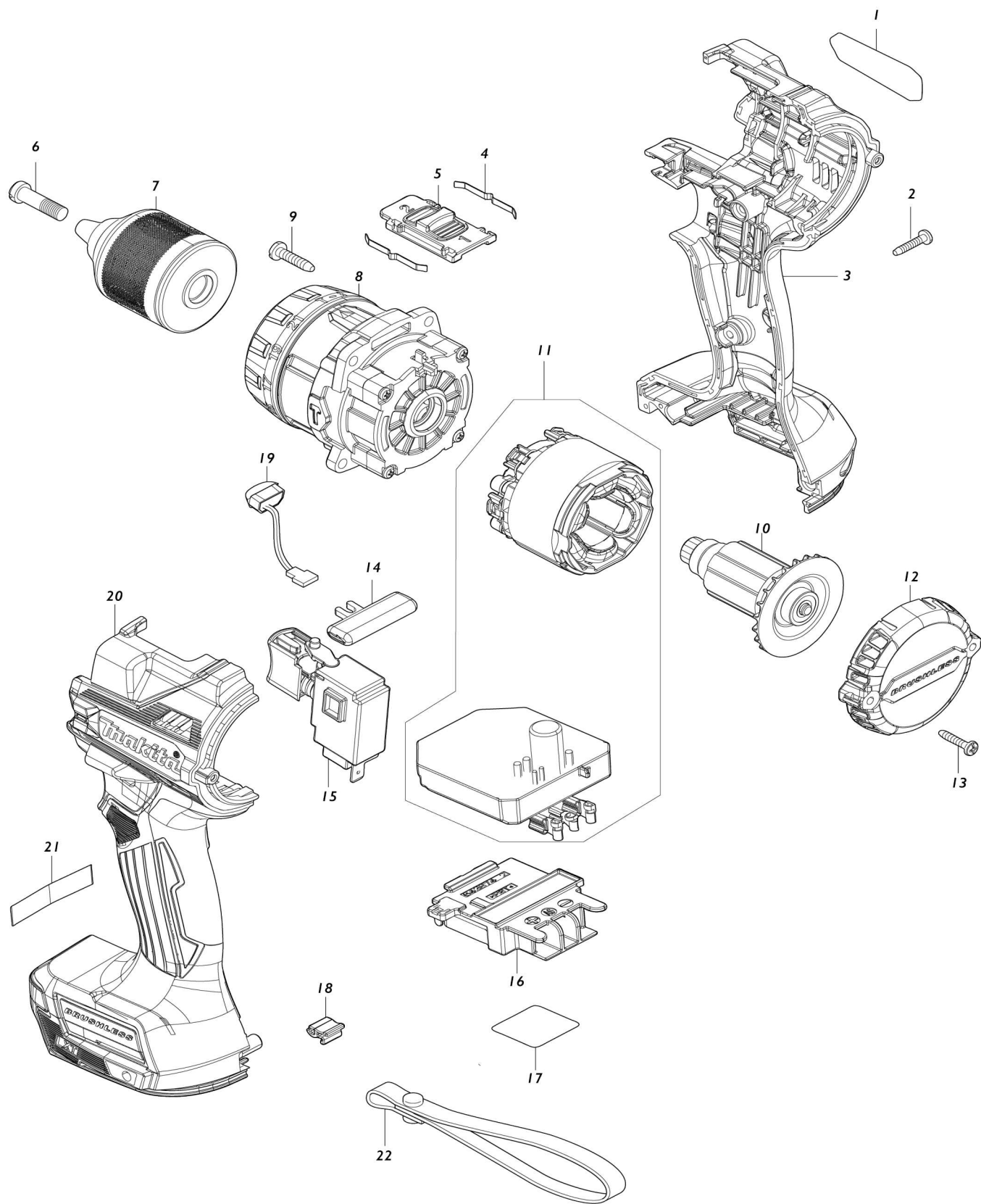


Model No.DHP486 CORDLESS HAMMER DRIVER DRILL



Model No.DHP486 CORDLESS HAMMER DRIVER DRILL

Artículo No.	No. de Partes	Descripción	Intercambialidad	Cantidad	Nuevo/Viejo	Nota 1	Nota 2
001	811B29-1	Placa de características DHP486		1			
002	266130-9	Tornillo enroscante con cabezal fijador 3X16		7			
003	183R83-4	Conjunto del carcasa		1			
C10	263005-3	Pasador de goma 6		2			
C20	252126-6	Contratuerca hexagonal M4-7		2			
003		INC. 20					
004	232220-0	Resorte de hoja		2			
005	127494-5	Conjunto de la palanca de cambio de velocidad		1			
C10	233438-6	Resorte de compresión 4		2			
006	251468-5	Tornillo de cabeza plana ranurada M6X22		1			
007	763252-1	Mandril de cierre rápido 13		1	*		
007-1	763261-0	Mandril de cierre rápido 13	O	1	*		
007-2	763252-1	Mandril de cierre rápido 13	O	1			
008	127698-9	Conjunto del engranaje		1	*		
008-1	122A92-6	Conjunto del engranaje	<	1	*		
008-2	122B68-9	Conjunto del engranaje	O	1	*		
008-3	122F80-3	Conjunto del engranaje	<	1			
009	266326-2	Tornillo enroscante con cabezal fijador 4X18		4			
010	619656-4	Rotor		1	*		
010-1	619656-4	Rotor	O	1			
011	629A33-8	Estator completo		1	*		
011-1	629B79-0	Estator completo	O	1	*		
011-2	629C05-5	Estator completo	<	1	*		
011-3	629C97-4	STATOR COMPLETE	<	1	*		
011-4	629D26-3	STATOR COMPLETE	<	1			
012	413405-9	Cubierta trasera		1			
013	266130-9	Tornillo enroscante con cabezal fijador 3X16		2			
014	419041-9	Palanca de cambio f/r		1			
015	651443-5	Interruptor C3JR-4B		1			
016	643874-2	Terminal		1			
017	811B36-4	Etiqueta de numero de serie DHP486		1			
018	424517-3	Cojín		1			
019	620549-0	Circuito led		1			
020	183R83-4	Conjunto del carcasa		1			
C10	263005-3	Pasador de goma 6		2			
C20	252126-6	Contratuerca hexagonal M4-7		2			
020		INC. 3					
A01	122576-8	Montaje de barra de tope		1			
A02	127701-6	Montaje de empuñadura		1	*		
C10	140U91-6	Poste completo		1	*		
C20	140X19-2	Brazo "R" completo		1	*		
C30	265785-7	Tornillo de mariposa M5X10		1	*		
C40	266886-4	Perno de cabeza hexagonal M8X		1	*		

		65					
C50	312A63-3	Brazo L		1	*		
C60	931202-6	Tuerca hexagonal M5		1	*		
C70	962055-2	Anillo de retención (INT) R-15		1	*		
A02-1	122C01-7	Montaje de empuñadura	<	1	*		
C10	140U91-6	Poste completo		1	*		
C20	140X19-2	Brazo "R" completo		1	*		
C30	265785-7	Tornillo de mariposa M5X10		1	*		
C40	266886-4	Perno de cabeza hexagonal M8X 65		1	*		
C50	312C73-2	Brazo L		1	*		
C60	931202-6	Tuerca hexagonal M5		1	*		
C70	962055-2	Anillo de retención (INT) R-15		1	*		
A02-2	122D10-2	Montaje de empuñadura	O	1	*		
C10	140U91-6	Poste completo		1	*		
C20	140X19-2	Brazo "R" completo		1	*		
C30	265C34-0	Tornillo de mariposa M5X10		1	*		
C40	266886-4	Perno de cabeza hexagonal M8X 65		1	*		
C50	312C73-2	Brazo L		1	*		
C60	931202-6	Tuerca hexagonal M5		1	*		
C70	962055-2	Anillo de retención (INT) R-15		1	*		
A02-3	122F12-0	Montaje de empuñadura	O	1			
C10	141R99-5	Poste completo		1			
C20	140X19-2	Brazo "R" completo		1			
C30	265C34-0	Tornillo de mariposa M5X10		1			
C40	266886-4	Perno de cabeza hexagonal M8X 65		1			
C50	312C73-2	Brazo L		1			
C60	931202-6	Tuerca hexagonal M5		1			
C70	962055-2	Anillo de retención (INT) R-15		1			
A03	251314-2	Tornillo de cabeza segmentada M4X12		2			
A04	346449-3	Gancho		1			
A05	452947-8	Portabrocas		1			
A06	784637-8	Fresa +- 2-45		2			

Por favor declare No. de Partes cuando ordene.

Fecha de Impresión 21/01/2025