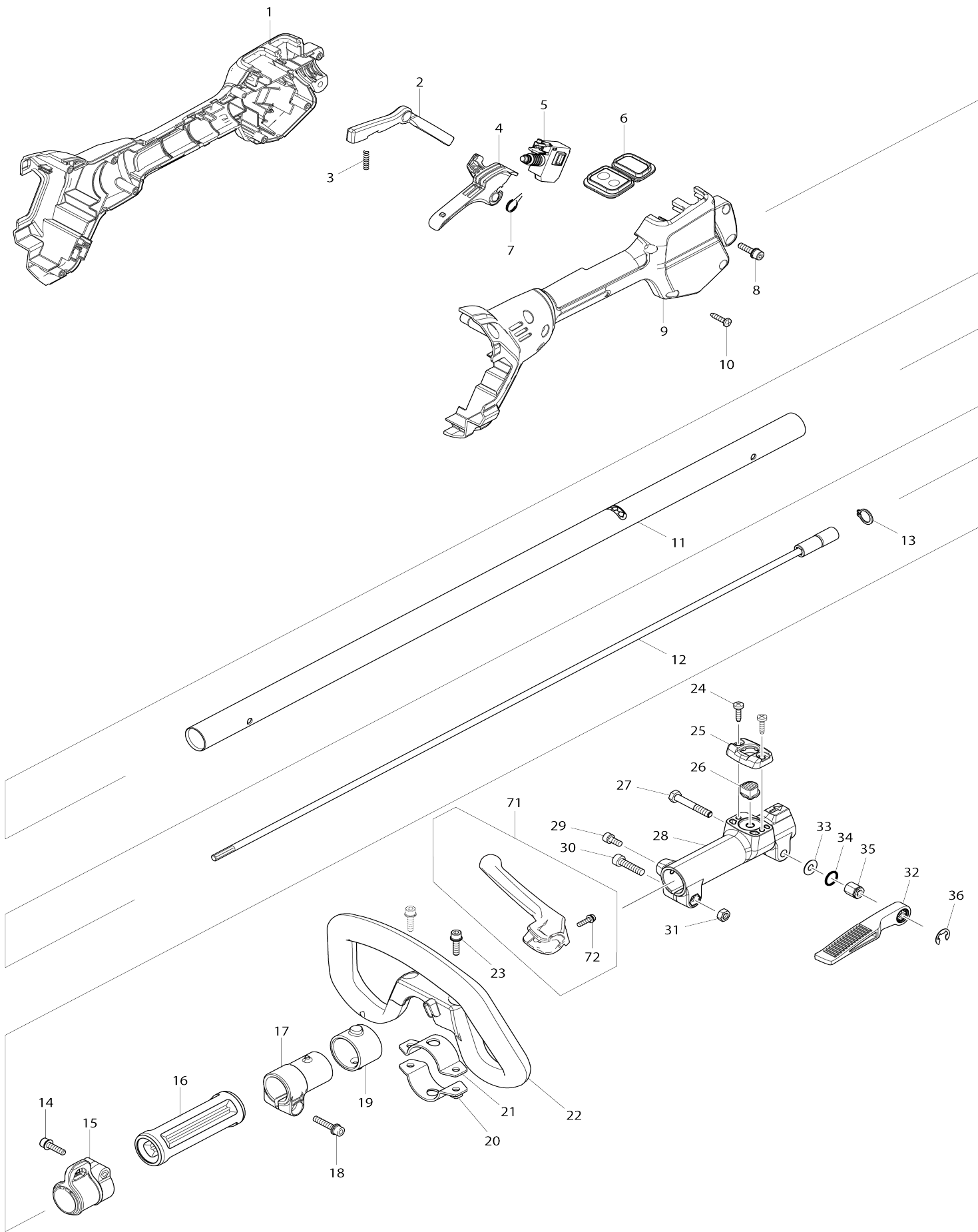
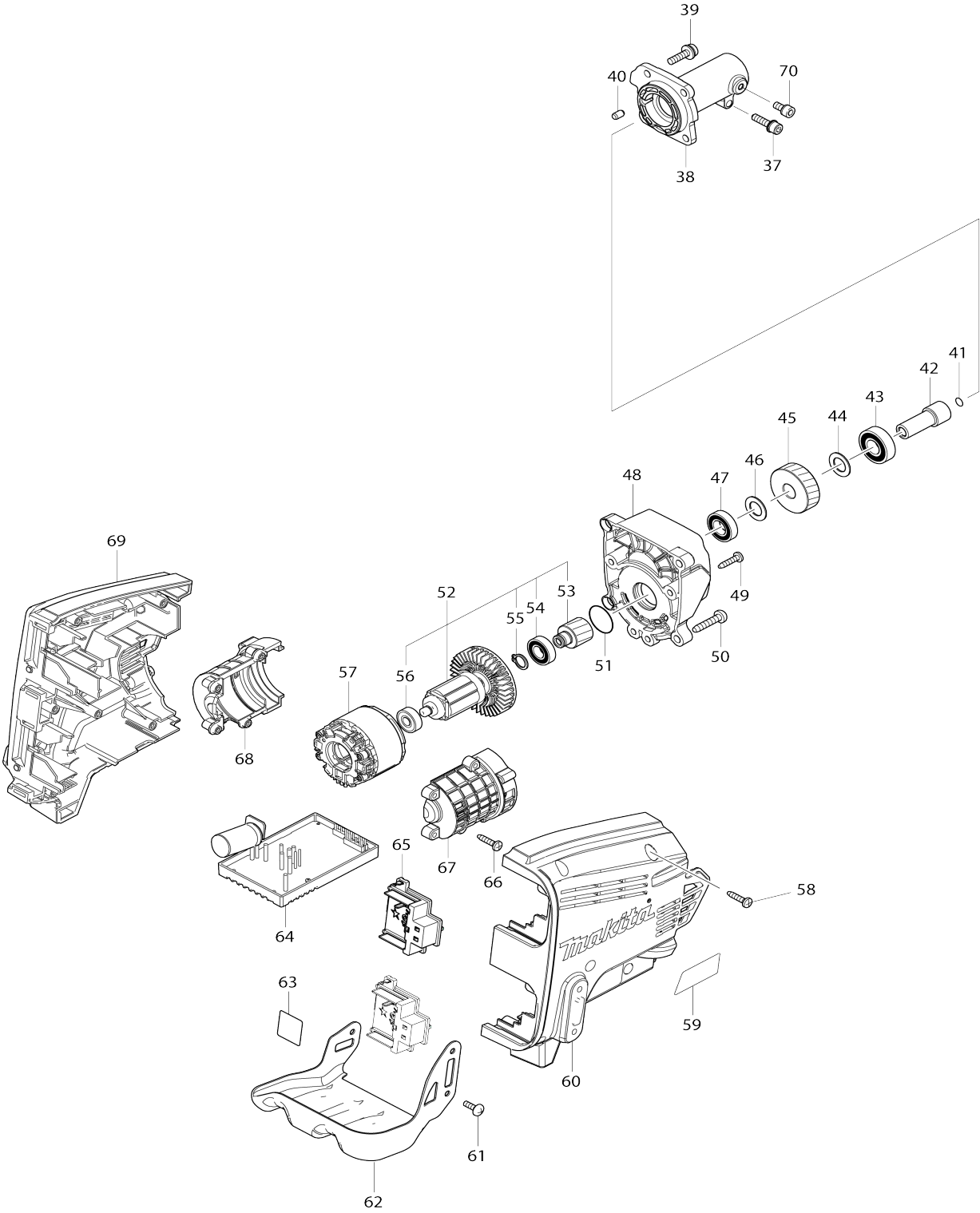


Model No.DUX60 CRDLSS MULTI FNCTN POWER HEAD



Model No.DUX60 CRDLSS MULTI FNCTN POWER HEAD



Model No.DUX60 CRDLSS MULTI FNCTN POWER HEAD

Artículo No.	No. de Partes	Descripción	Intercambialidad	Cantidad	Nuevo/Viejo	Nota 1	Nota 2
001	183G31-7	Conjunto de empuñadura		1			
C10	931202-6	Tuerca hexagonal M5		1			
001		INC. 9					
002	457773-0	Palanca de desbloqueo		1			
003	233101-1	Resorte de compresión 4		1			
004	457771-4	Palanca interruptora		1			
005	650709-0	Interruptor C3JW-1A-P		1			
006	144570-0	Subcontrolador completo		1	*		
006-1	141J14-1	Subcontrolador completo	S	1			
007	233540-5	Resorte de torsión 11		1			
008	922233-6	Perno de cabeza hueca hexagonal M5X20 WR		1			
009	183G31-7	Conjunto de empuñadura		1			
C10	931202-6	Tuerca hexagonal M5		1			
009		INC. 1					
010	266326-2	Tornillo enroscante con cabezal fijador 4X18		8			
011	141595-5	Tubo del eje completo B		1			
012	141238-9	Eje completo B		1			
013	961052-5	Anillo de retención (EXT) S-12		1			
014	922233-6	Perno de cabeza hueca hexagonal M5X20 WR		1			
015	168478-4	Colgador		1			
C10	931202-6	Tuerca hexagonal M5		1			
016	451601-1	Espaciador 24		1			
017	457269-1	Sujetador del tubo 24		1			
018	922244-1	Perno de cabeza hueca hexagonal M5X25 WG		1			
019	424942-8	Amortiguador		1			
020	347114-7	Abrazadera inferior 35		1			
021	347113-9	Abrazadera superior 35		1			
022	457772-2	Mango redondo		1			
C10	263005-3	Pasador de goma 6		1			
023	922233-6	Perno de cabeza hueca hexagonal M5X20 WR		2			
024	266034-5	Tornillo enroscante con cabezal fijador 4X16		2			
025	452840-6	Cubierta del botón de activación		1			
026	452839-1	Botón de liberación		1			
027	265596-0	Perno de cabeza hexagonal M6X40		1			
028	318750-6	Junta 24		1	*		
028-1	312D49-5	Junta 24	<	1	*		
028-2	312D49-5	Junta 24	O	1			
029	922211-6	Perno de cabeza hueca hexagonal M5X12 W		1			
030	922342-1	Perno de cabeza hueca hexagonal M6X25		1			
031	931302-2	Tuerca hexagonal M6		1			
032	272268-0	Palanca 94		1			

033	253332-6	Arandela delgada 6		1			
034	213105-9	Anillo o-ring 11		1			
035	252159-1	Tuerca hexagonal M6		1			
036	961014-3	Anillo de tope (EXT) E-8		1			
037	922233-6	Perno de cabeza hueca hexagonal M5X20 WR		1			
038	319609-0	Soporte de tubo		1	*		
038-1	319919-5	Soporte de tubo	O	1			
039	911233-1	Tornillo de cabeza aplanada M5X20 WR		4			
040	263002-9	Pasador de goma 4		1			
041	213045-1	Anillo o-ring 6		1			
042	325811-5	Eje del cubo		1			
043	211148-5	Rodamiento de balines 6001ZZ		1			
044	253744-3	Arandela plana 12		1			
045	227720-3	Engranaje helicoidal 33		1			
046	253744-3	Arandela plana 12		1			
047	211150-8	Rodamiento de balines 6901ZZ		1	*		
047-1	210260-8	Rodamiento de balines 6901ZZ	O	1			
048	319608-2	Caja de engranajes		1			
049	266326-2	Tornillo enroscante con cabezal fijador 4X18		4			
050	266041-8	Tornillo enroscante con cabezal fijador 5X25		4			
051	213961-7	Anillo o-ring 22		1			
052	519447-2	Montaje del rotor		1	*		
052		INC. 53-56			*		
052-1	510506-5	Montaje del rotor	O	1			
052-1		INC. 53-56					
053	227721-1	Engranaje helicoidal 16		1			
054	210069-8	Rodamiento de balines 6900DD W		1	*		
054-1	210258-5	Rodamiento de balines 6900DD W	O	1			
055	961006-2	Anillo de retención (EXT) S-10		1			
056	210062-2	Rodamiento de balines 607ZZ		1	*		
056-1	210269-0	Rodamiento de balines 607ZZ	O	1			
057	629269-3	Estator		1	*		
057-1	629C03-9	STATOR	S	1			
058	266326-2	Tornillo enroscante con cabezal fijador 4X18		6			
059	853S61-1	Placa de características DUX60		1			
060	183G29-4	Conjunto del carcasa		1			
C10	263005-3	Pasador de goma 6		4			
C20	252126-6	Contratuerca hexagonal M4-7		3			
060		INC. 69					
061	251314-2	Tornillo de cabeza segmentada M4X12		3			
062	346858-6	Protector de la batería		1			
063	853S66-1	Etiqueta de numero de serie DUX60		1			
064	620677-1	Controlador		1	*		
064-1	620A24-2	Controlador	<	1	*		
064-2	620A24-2	Controlador	<	1	*		

064-3	620D86-8	Controlador	S	1	*		
064-4	620L72-7	CONTROLLER	S	1			
065	644809-6	Terminal		2			
066	266326-2	Tornillo enroscante con cabezal fijador 4X18		4			
067	183G30-9	Conjunto del carcasa motriz		1			
067		INC. 68					
068	183G30-9	Conjunto del carcasa motriz		1			
068		INC. 67					
069	183G29-4	Conjunto del carcasa		1			
C10	263005-3	Pasador de goma 6		4			
C20	252126-6	Contratuerca hexagonal M4-7		3			
069		INC. 60					
070	922211-6	Perno de cabeza hueca hexagonal M5X12 W		1			
071	144315-6	Traba completa		1			
071		INC. 72					
072	911128-8	Tornillo de cabeza aplanada M4X16 WR		1			
073	620K74-7	Controlador B	S	1			
074	652119-7	Tornillo de cabeza aplanada M2X6	S	6			
A01	125516-5	Montaje de banda		1			
A02	783202-0	Llave hexagonal 4		1			
A04	831304-7	Bolsa de accesorios		1			
A05	782210-8	Llave fija 17		1	*		
A05-1	782238-6	Llave fija 17	<	1			
A09	***EM403MP	BRUSH CUTTER ATTACHMENT		1			
A09		INC. A05,A06			*		
A09		INC. A05					
A10	195638-5	Conjunto de bolsa de la herramienta		1			
F47	1915D8-4	TRIMMER HEAD 96-M10L SET		1			
F48	1914R8-6	TRIMMER HEAD ASSEMBLY 98-M10L		1			

Por favor declare No. de Partes cuando ordene.

Fecha de Impresión 21/01/2025