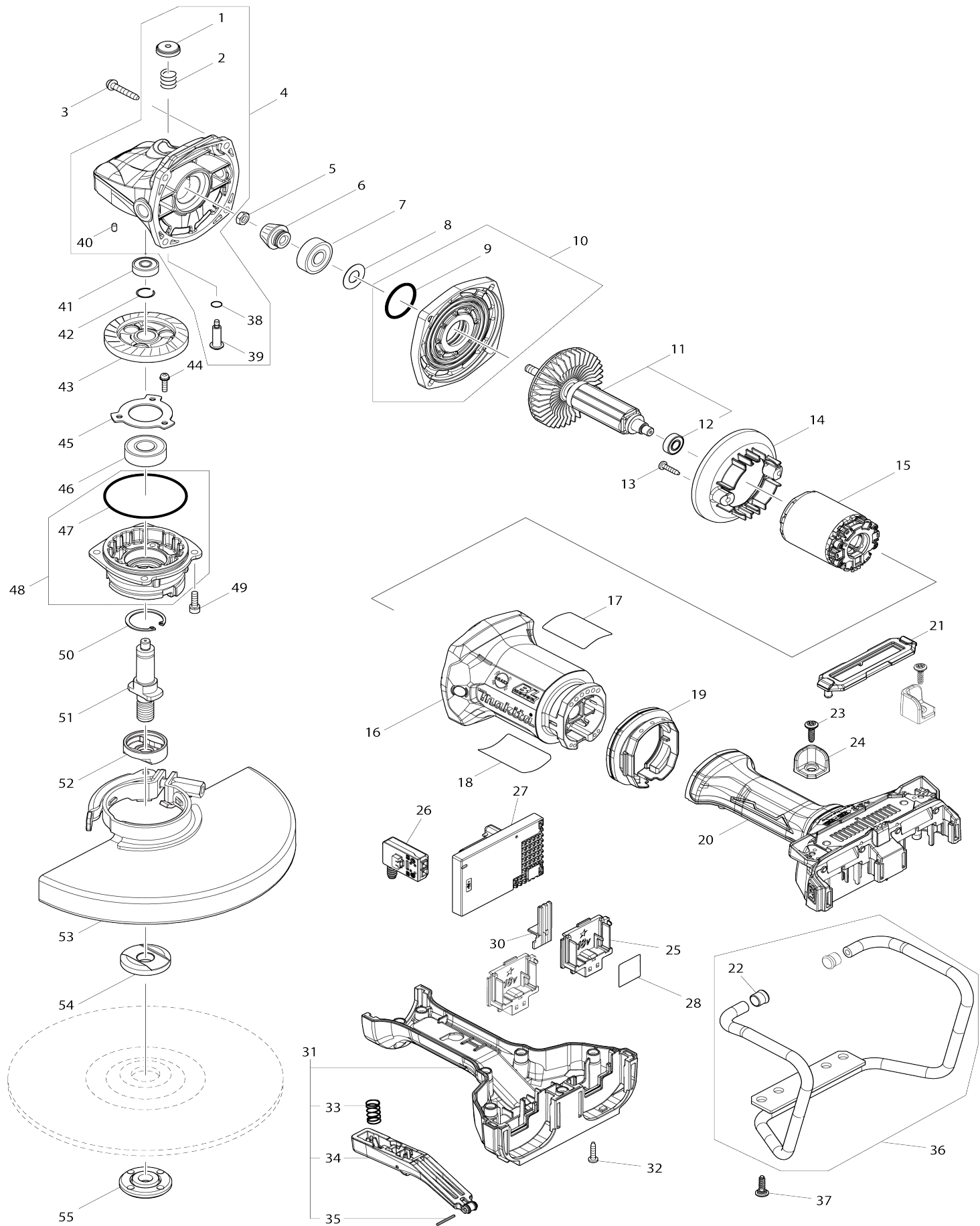


Model No.DGA900 230MM CORDLESS ANGLE GRINDER



Model No.DGA900 230MM CORDLESS ANGLE GRINDER

Artículo No.	No. de Partes	Descripción	Intercambialidad	Cantidad	Nuevo/Viejo	Nota 1	Nota 2
001	451485-7	Tapa de pasador		1			
002	233089-5	Resorte de compresión 12		1			
003	266173-1	Tornillo enroscante con cabezal fijador 5X30		4			
004	135918-7	Montaje del carcasa del engranaje		1			
004		INC. 1,2,38-40					
005	264010-3	Tuerca hexagonal M7		1			
006	227563-3	Engranaje espiral 10B		1			
007	211137-0	Rodamiento de balines 6201LLU		1			
008	253759-0	Arandela plana 12		1			
009	213459-4	Anillo o-ring 32		1			
010	135916-1	Conjunto de la tapa de la caja de engranajes		1			
010		INC. 9					
011	519436-7	Montaje del rotor		1	*		
011		INC. 12			*		
011-1	519436-7	Montaje del rotor	O	1			
011-1		INC. 12					
012	211166-3	Rodamiento de balines 698DDW		1			
013	266326-2	Tornillo enroscante con cabezal fijador 4X18		2			
014	457618-2	Placa deflectora		1			
015	629260-1	Estator		1	*		
015-1	629B80-5	Estator	S	1			
016	457615-8	Carcasa del motor		1			
018	853J89-5	Placa de características DGA900		1			
019	457619-0	Goma a prueba de vibración		1			
020	135920-0	Conjunto de la palanca del interruptor de la empuñadura		1	*		
C10	263005-3	Pasador de goma 6		4	*		
020		INC. 31,33-35			*		
020-1	136109-3	Conjunto de la palanca del interruptor de la empuñadura	<	1			
C10	263005-3	Pasador de goma 6		4			
020-1		INC. 31,33-35					
021	457620-5	Cubierta contra el polvo		1			
022	422230-7	Tapón		2			
023	251587-7	Tornillo torx autorroscante 5X18		2			
024	327048-0	Bloque de protección		2	*		
024-1	347482-8	Bloque de protección	O	2			
025	644809-6	Terminal		2			
026	651083-9	Interruptor C3XA-1PSPM		1			
027	135935-7	Montaje de controlador		1	*		
027-1	136845-1	CONTROLLER ASSEMBLY	<	1			
028	853J94-2	Etiqueta de numero de serie DGA900		1			
030	457621-3	Lente		1			
031	135920-0	Conjunto de la palanca del interruptor de la empuñadura		1	*		

C10	263005-3	Pasador de goma 6		4	*		
031		INC. 20,33-35			*		
031-1	136109-3	Conjunto de la palanca del interruptor de la empuñadura	<	1			
C10	263005-3	Pasador de goma 6		4			
031-1		INC. 20,33-35					
032	265999-8	Tornillo enroscante con cabezal fijador 4X25		7			
033	234357-9	Resorte de compresión 11		1			
034	144584-9	Palanca del interruptor completa		1			
035	951019-1	Pasador elástico 2-20		1			
036	135919-5	Montaje del tubo protector		1			
036		INC. 22					
037	251587-7	Tornillo torx autorroscante 5X18		4			
038	213026-5	Anillo o-ring 7		1			
039	256516-5	Pasador con resalto y cabeza 11		1			
040	263002-9	Pasador de goma 4		1			
041	210029-0	Rodamiento de balines 608ZZ		1			
042	233925-5	Anillo resorte 13		1			
043	227561-7	Engranaje espiral 49		1			
044	911128-8	Tornillo de cabeza aplanada M4X 16 WR		3			
045	285851-4	Retén del rodamiento		1			
046	211241-5	Rodamiento de balines 6202DD W		1			
047	213720-9	Anillo o-ring 67		1			
048	135917-9	Montaje de la caja de rodamiento		1			
048		INC. 47					
049	922221-3	Perno de cabeza hueca hexagonal M5X16 W		4			
050	962151-6	Anillo de retención (INT) R-32		1			
051	326964-3	Husillo A		1			
052	310801-1	Brida principal A		1			
053	123543-6	Montaje de la cubierta de la rueda sin herramientas 230AK		1	*		
053-1	123543-6	Montaje de la cubierta de la rueda sin herramientas 230AK	O	1			
054	224448-4	Brida interna 45B		1			
055	224486-6	Contratuerca 5/8-45		1			
056	620L22-2	Controlador B	S	1			
057	638A35-3	Unidad principal	S	1			
058	652119-7	Tornillo de cabeza aplanada M2X 6	S	6			
A01	143486-6	Empuñadura completa 37		1			
A02	782412-6	Llave de contratuerca 28		1			
A03	821717-0	Maletín de plástico		1			
C10	162271-8	Pestillo		2			
A04	***DC18RD	DC18RD TWO PORT FAST CHARGER		1			
A05	197283-2	Conjunto de la batería BL1850B		2			
F45	191X44-6	Conjunto de la cubierta para recolección de polvo K 180mm		1			

Por favor declare No. de Partes cuando ordene.

Fecha de Impresión 21/01/2025