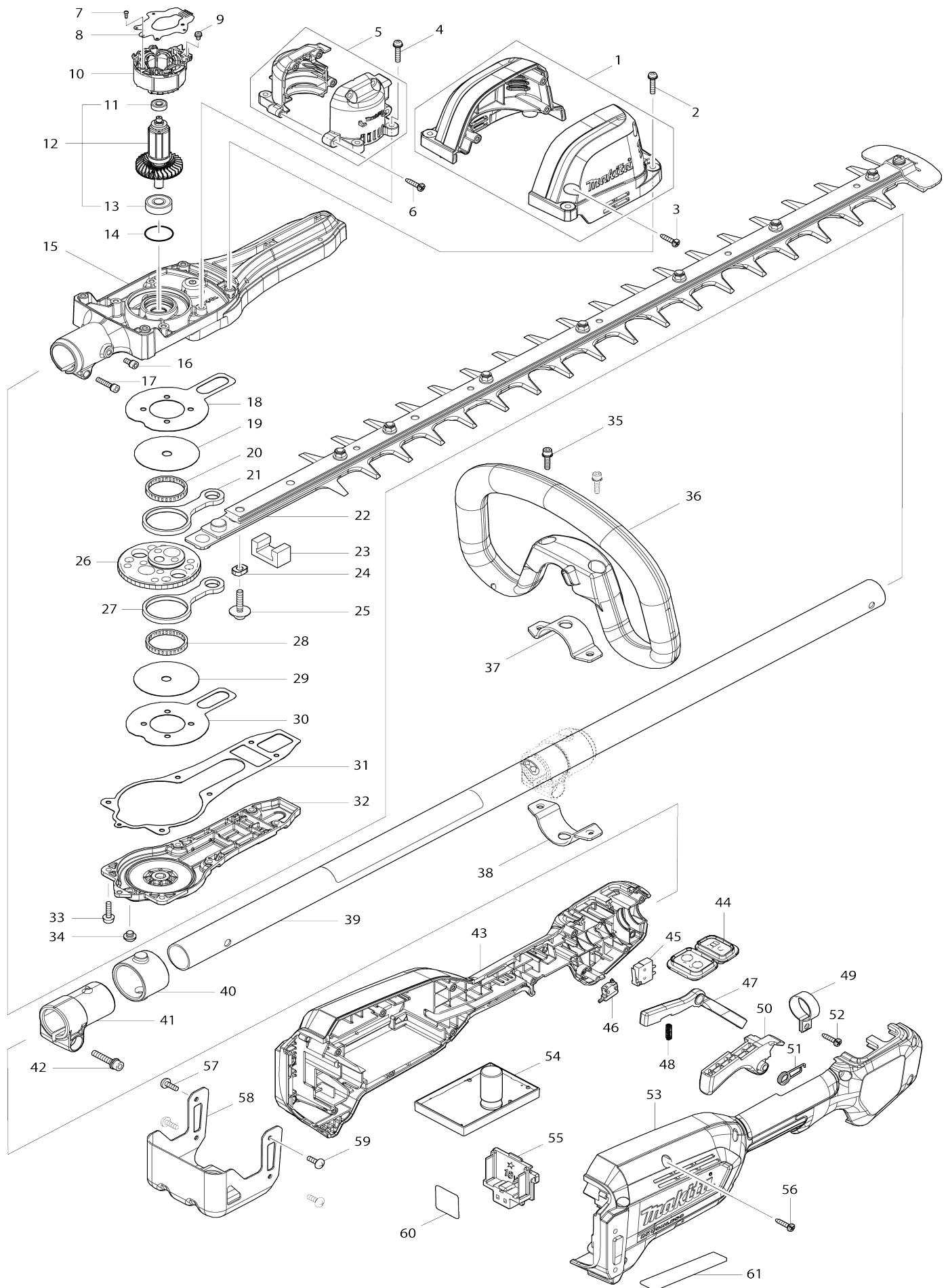


Model No.DUN600L CORDLESS POLE HEDGE TRIMMER



Model No.DUN600L CORDLESS POLE HEDGE TRIMMER

Artículo No.	No. de Partes	Descripción	Intercambialidad	Cantidad	Nuevo/Viejo	Nota 1	Nota 2
001	183N84-8	Conjunto del carcasa		1			
002	911138-5	Tornillo de cabeza aplanada M4X20 WR		4			
003	266326-2	Tornillo enroscante con cabezal fijador 4X18		3			
004	911138-5	Tornillo de cabeza aplanada M4X20 WR		4			
005	183N83-0	Conjunto del carcasa motriz		1			
006	266326-2	Tornillo enroscante con cabezal fijador 4X18		4			
007	266490-9	Tornillo enroscante de cabeza aplanada 2X6		3			
008	620B02-8	Controlador B		1			
009	652069-6	Tornillo de cabeza plana M3X6		3			
010	629352-6	Estator		1			
011	211157-4	Rodamiento de balines 695ZZ		1			
012	519598-1	Montaje del rotor		1			
012		INC. 11,13					
013	210005-4	Rodamiento de balines 608DDW		1			
014	213961-7	Anillo o-ring 22		1			
015	140R16-2	Carcasa del engranaje completo		1			
016	922211-6	Perno de cabeza hueca hexagonal M5X12 W		1			
017	922241-7	Perno de cabeza hueca hexagonal M5X25 W		1			
018	347361-0	Placa de fricción		1			
019	347661-8	Placa		1			
020	212229-8	Caja para aguja 315		1			
021	347662-6	Barra de conexión		1			
022	191C13-1	Conjunto de cuchillas de cizalla 600		1	*		
C10	197438-9	Conjunto de recipiente para grasa		1	*		
C11	199450-5	Conjunto de recipiente para grasa	O	1	*		
C12	199450-5	Conjunto de recipiente para grasa	O	1	*		
C20	345205-8	Garra		1	*		
C30	911208-0	Tornillo de cabeza aplanada M5X10 WR		1	*		
C40	252311-1	Contratuercas hexagonal con collar M5-8		7	*		
C50	257439-0	Manguito 5		7	*		
C60	253558-0	Arandela plana 5		7	*		
C70	265181-9	Tornillo de cabeza segmentada M5X20		7	*		
022		INC. 24			*		
022-1	191C13-1	Conjunto de cuchillas de cizalla 600	O	1			
C12	199450-5	Conjunto de recipiente para grasa	O	1			
C20	345205-8	Garra		1			

C30	911208-0	Tornillo de cabeza aplanada M5X 10 WR		1			
C40	252311-1	Contratuerca hexagonal con collar M5-8		7			
C50	257439-0	Manguito 5		7			
C60	253558-0	Arandela plana 5		7			
C70	265181-9	Tornillo de cabeza segmentada M5X20		7			
022-1		INC. 24					
023	443159-4	Sello		1			
024	257439-0	Manguito 5		2			
025	265A89-3	Perno de cabeza hueca hexagonal M5X25 WR		2			
026	226958-7	Engranaje helicoidal 68		1			
027	347662-6	Barra de conexión		1			
028	212229-8	Caja para aguja 315		1			
029	347661-8	Placa		1			
030	347361-0	Placa de fricción		1			
031	422568-0	Empaque de la carcasa del engranaje		1			
032	319949-6	Cubierta del carcasa del engranaje		1			
033	922128-3	Perno de cabeza hueca hexagonal M4X16 WR		6			
034	266559-9	Perno de cabeza de botón hueco hexagonal M6X4		1			
035	922233-6	Perno de cabeza hueca hexagonal M5X20 WR		2			
036	457772-2	Mango redondo		1			
037	347113-9	Abrazadera superior 35		1			
038	347114-7	Abrazadera inferior 35		1			
039	140R18-8	Tubo completo 24		1			
C10	8008A6-1	Etiqueta de precaución		1			
C20	808723-2	Etiqueta de precaución		1			
040	424942-8	Amortiguador		1			
041	457269-1	Sujetador del tubo 24		1			
042	922244-1	Perno de cabeza hueca hexagonal M5X25 WG		1			
043	183N92-9	Conjunto de la carcasa de la empuñadura		1			
C10	263005-3	Pasador de goma 6		2			
C20	252126-6	Contratuerca hexagonal M4-7		4			
043		INC. 53					
044	140R24-3	Subcontrolador completo		1			
C10	8008M5-7	Etiqueta del interruptor		1			
045	632E26-0	Unidad de interruptor		1			
046	632L49-0	Unidad de interruptor		1			
047	457773-0	Palanca de desbloqueo		1			
048	233101-1	Resorte de compresión 4		1			
049	346248-3	Abrazadera 24		1			
050	412285-0	Palanca interruptora		1			
051	233612-6	Resorte de torsión 10		1			
052	266326-2	Tornillo enroscante con cabezal fijador 4X18		1			
053	183N92-9	Conjunto de la carcasa de la empuñadura		1			

C10	263005-3	Pasador de goma 6		2			
C20	252126-6	Contratuerca hexagonal M4-7		4			
053		INC. 43					
054	620C75-7	Controlador		1	*		
054-1	620P68-2	CONTROLLER	O	1			
055	644809-6	Terminal		1			
056	266326-2	Tornillo enroscante con cabezal f ijador 4X18		9			
057	251314-2	Tornillo de cabeza segmentada M4X12		2			
058	347655-3	Protector de la batería		1			
059	251314-2	Tornillo de cabeza segmentada M4X12		2			
060	856T67-4	Etiqueta de numero de serie DU N600L		1			
061	856T62-4	Placa de características DUN600 L		1			
A01	783202-0	Llave hexagonal 4		1			
A02	458414-1	Protector de cuchilla 600		1			
A03	450128-8	Tapa de batería		2			
A04	***DC18RC	DC18RC FAST CHARGER		1			
A04		COMPO-PARTS					
E02	632P62-2	Unidad principal		1			
E03	632P78-7	Unidad principal		1			
F01	191C13-1	Conjunto de cuchillas de cizalla 6 00		1			
F04-1	1910M6-1	Conjunto del 600 receptor de vir utas	<	1			

Por favor declare No. de Partes cuando ordene.

Fecha de Impresión 21/01/2025