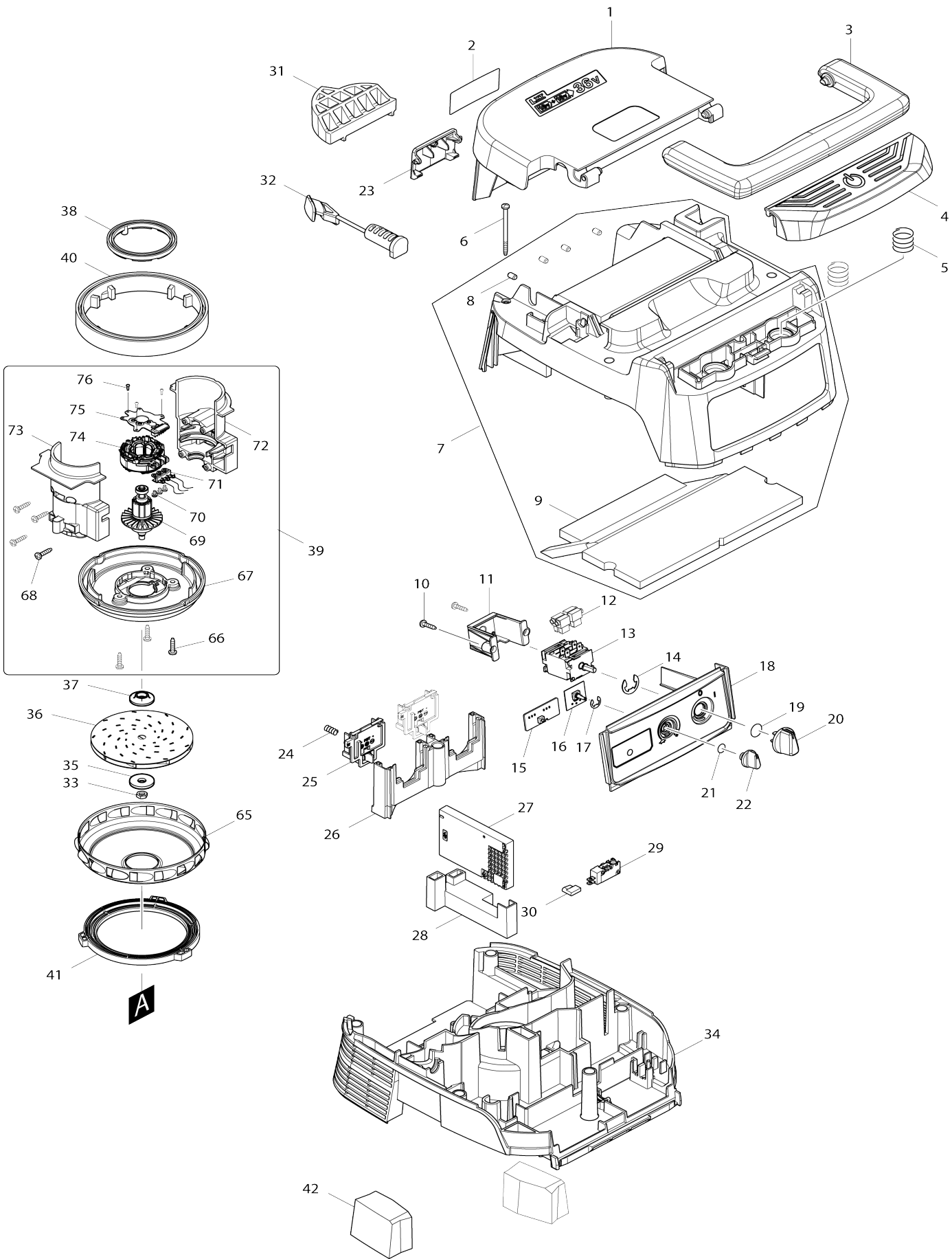
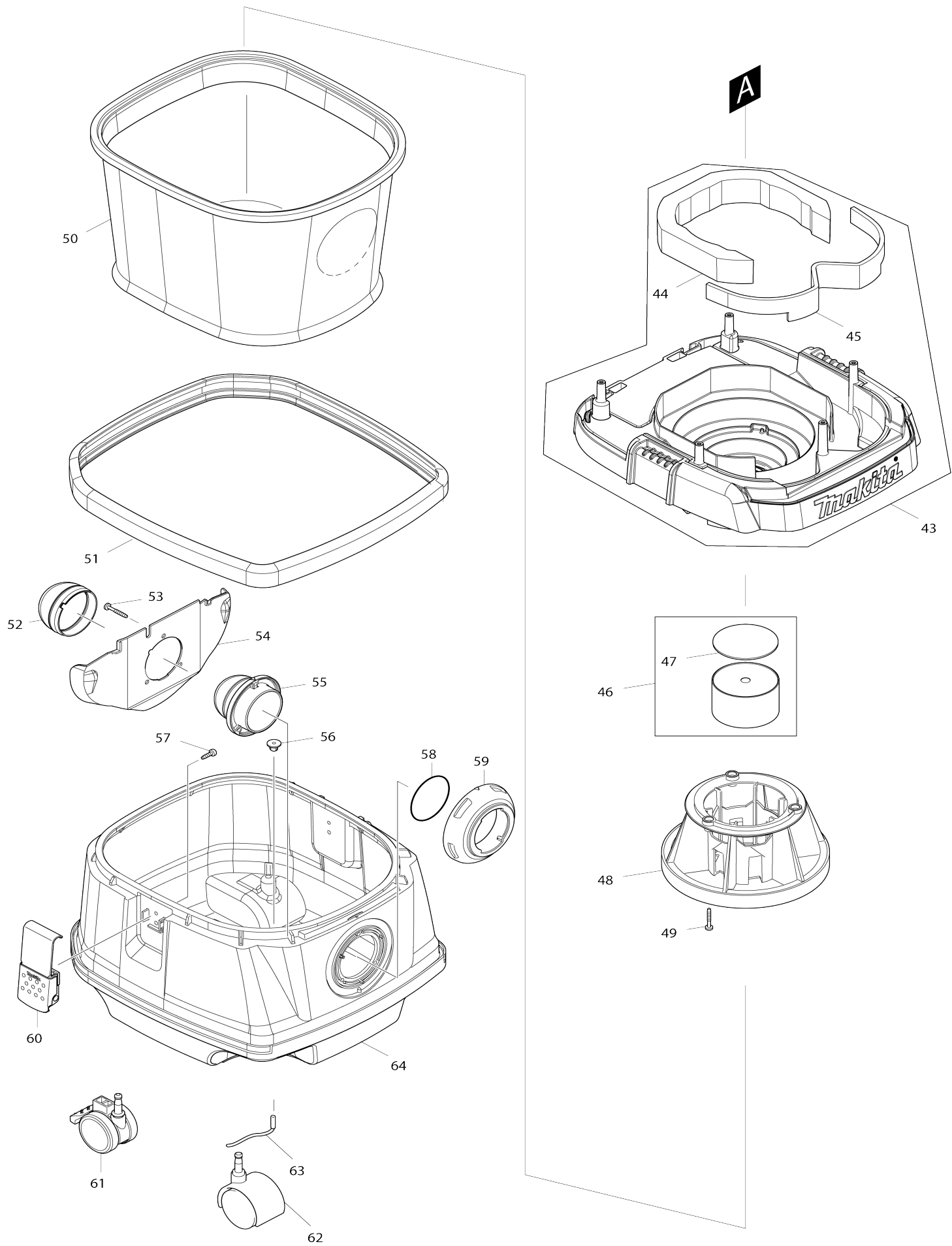


Model No.DVC862L CORDLESS VACUUM CLEANER



Model No.DVC862L CORDLESS VACUUM CLEANER



Model No.DVC862L CORDLESS VACUUM CLEANER

Artículo No.	No. de Partes	Descripción	Intercambialidad	Cantidad	Nuevo/Viejo	Nota 1	Nota 2
001	143174-5	Tapa de batería completa		1			
C10	891977-8	Etiqueta de precaución		1			
002	853B24-5	Placa de características DVC862L		1			
003	455734-4	Empuñadura		1			
004	455730-2	Botón interruptor		1	*		
004-1	459262-1	Botón interruptor	<	1			
005	234273-5	Resorte de compresión 20		2			
006	266340-8	Tornillo enroscante con cabezal fijador 4X65		6			
007	144409-7	Carenado completo		1			
007		INC. 8,9					
008	263005-3	Pasador de goma 6		4			
009	424688-6	Amortiguador superior		1			
010	266326-2	Tornillo enroscante con cabezal fijador 4X18		2			
011	451343-7	Sujetador del interruptor		1			
012	686023-8	Manguito receptor		4			
013	650622-2	Interruptor		1			
014	961062-2	Anillo de tope (EXT) E-12		1			
015	620649-6	Circuito led		1			
016	631922-9	Subcontrolador		1			
017	961013-5	Anillo de tope (EXT) E-7		1			
018	144479-6	Base del interruptor completa		1			
019	213176-6	Anillo o-ring 14		1			
020	455733-6	Palanca interruptora		1			
021	213054-0	Anillo o-ring 9		1			
022	451344-5	Selector interruptor		1			
023	455728-9	Gancho de la tapa de la batería		1			
024	231240-1	Resorte de compresión 7		1			
025	644808-8	Terminal		2			
026	455729-7	Base terminal		1			
027	620639-9	Controlador		1			
028	457609-3	Sujetador del controlador		1			
029	651910-0	Interruptor D2VW-01-3HS		1			
030	686039-3	Manguito receptor		1			
031	424981-8	Espaciador		1			
032	424980-0	Tapón		1			
033	931303-0	Tuerca hexagonal M6		1	*		
033-1	252268-6	Tuerca hexagonal M6	O	1			
034	455726-3	Separador		1			
035	253752-4	Arandela plana 8		1			
036	240178-9	Ventilador 104		1			
037	313062-2	Brida		1			
038	424685-2	Anillo de goma 60		1			
039	123974-9	Montaje motriz		1			
039		INC. 66-76					
040	424686-0	Anillo de goma 120		1			
041	424687-8	Anillo de soporte		1			

042	424690-9	Filtro de bloqueo trasero		2			
043	143175-3	Tapa del tanque completa		1			
043		INC. 44,45					
044	424691-7	Amortiguador de banda		1			
045	424689-4	Amortiguador delantero		1			
046	158166-1	Flotador completo		1			
046		INC. 47					
047	423365-7	Sello de esponja 70		1			
048	419725-9	Caja flotante		1			
049	266374-1	Tornillo enroscante con cabezal f ijador 4X25		3			
050	140248-3	Filtro de tela completo		1			
051	422148-2	Tope		1			
052	424382-0	Sujetador de goma		1			
053	266257-5	Tornillo enroscante con cabezal f ijador 4X28		3			
054	419351-4	Placa del sujetador		1			
055	419350-6	Sujetador		1			
056	421468-1	Sello de cable		1			
057	266192-7	Tornillo enroscante con cabezal f ijador 4X14		4			
058	213655-4	Anillo o-ring 56		1			
059	451348-7	Entrada de aire		1			
060	168537-4	Gancho		2			
061	168535-8	Ruedilla 50		2			
062	168434-4	Ruedilla 50		2			
063	649150-2	Línea a tierra 120		1			
064	451334-8	Tanque		1			
065	347171-5	Tapa del ventilador		1			
066	266326-2	Tornillo enroscante con cabezal f ijador 4X18		3			
067	457486-3	Base del ventilador		1			
068	266326-2	Tornillo enroscante con cabezal f ijador 4X18		4			
069	619431-8	Rotor		1	*		
069-1	619431-8	Rotor	O	1			
070	652069-6	Tornillo de cabeza plana M3X6		3			
071	632J83-8	Unidad principal		1			
072	183F90-5	Conjunto del carcasa motriz		1			
072		INC. 73					
073	183F90-5	Conjunto del carcasa motriz		1			
073		INC. 72					
074	629256-2	Estator		1			
075	620648-8	Controlador B		1			
076	266490-9	Tornillo enroscante de cabeza ap lanada 2X6		3			
A01	122512-4	Montaje de boquilla		1			
C01	151449-8	Rodillo completo 40		2			
C06	415962-3	Rodillo 14		2			
C11	256241-8	Pasador 3		2			
C16	265871-4	Tornillo enroscante de cabeza ap lanada 4X16		6			
C21	154427-7	Codo completo		1			
C26	415965-7	Boquilla superior		1			

C31	415964-9	Sujetador de la junta		1		
C36	743328-0	Cepillo		1		
C41	743327-2	Fregona		1		
A02	195434-1	Conjunto de manguera completa 38-2.5		1		
C10	417191-4	Seguro del manguito		1		
C20	417306-3	Manguito		2		
C30	417307-1	Boca delantera		1		
C40	417586-1	Tapón		2		
A03	195432-5	Juego de bolsa de plástico		1		
A04	192563-1	Conjunto del tubo recto		1		
A05	192562-3	Conjunto de tubo curvo		1		
A06	410306-2	Boquilla para esquinas		1		
A07	451350-0	Tapón		1		
A08	455732-8	Caja de herramientas		1		
A09	911138-5	Tornillo de cabeza aplanada M4X 20 WR		1		
A10	***DC18RC	DC18RC FAST CHARGER		1		
A11	197283-2	Conjunto de la batería BL1850B		2		
F12	192236-6	Conjunto de boquilla de anclaje		0		
F18	195435-9	Conjunto de manguera completa 38-5		1		
F19	195436-7	Conjunto de manguera completa 28-5		1		
F20	195437-5	Conjunto de manguera completa 28-2.5		1		
F22	195544-4	Conjunto del sujetador 10-33		1		
F23	195545-2	Conjunto de boca delantera 38		1		
F24	195546-0	Conjunto de boca delantera 24		1		
F25	195547-8	Conjunto de boca delantera 22		1		
F26	195548-6	Conjunto de la junta 22-38		1		
F27	195549-4	Conjunto de montaje de boquilla A		1		
F28	195550-9	Conjunto de montaje de boquilla B		1		
F29	195551-7	Conjunto del montaje de boquilla a		1		
F30	195552-5	Conjunto del amortiguador		1		
F31	195553-3	Conjunto del pre filtro		1		
F32	195555-9	Conjunto de filtro para agua		1		
F33	195557-5	Conjunto de la bolsa de filtro		1	*	
F33-1	1912R3-4	Conjunto de la bolsa de filtro	O	1		
F34	195637-7	Juego del puño del sujetador		1		
F39	197268-8	Conjunto de la batería BL1840B		1		
F42	197274-3	Conjunto de la batería BL1840B (2 piezas)		1		
F45	198184-7	Conjunto del montaje de boquilla a		1		
F46	198533-8	Conjunto del montaje de boquilla a		1		
F61	191G76-1	Conjunto de manguera de manguito de malla 28-5		1		

Por favor declare No. de Partes cuando ordene.

Fecha de Impresión 22/01/2025