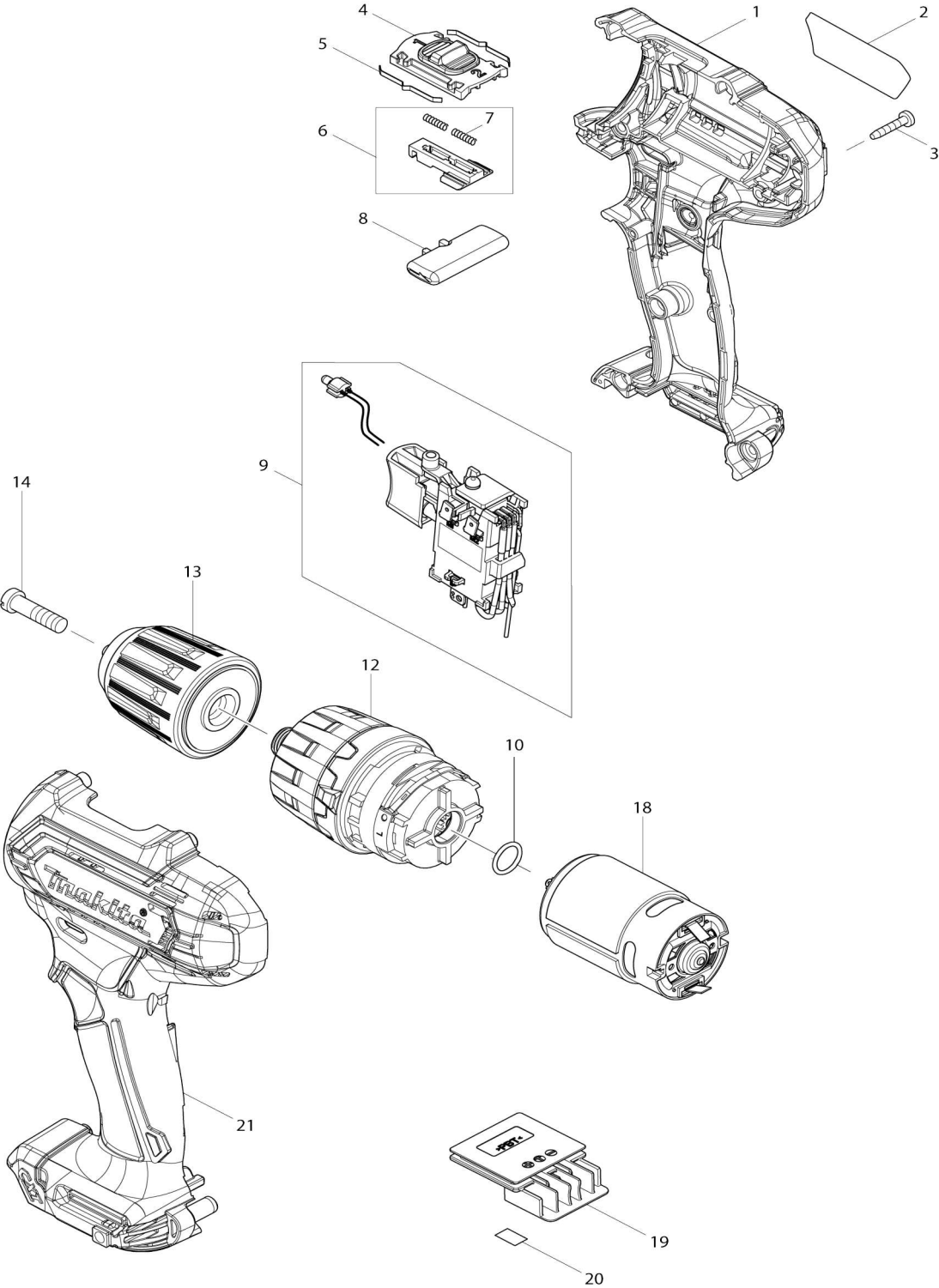


Model No.HP333D CORDLESS HAMMER DRIVER DRILL



# Model No.HP333D CORDLESS HAMMER DRIVER DRILL

Artículo No.	No. de Partes	Descripción	Intercambialidad	Cantidad	Nuevo/Viejo	Nota 1	Nota 2
001	183C34-7	Conjunto del carcasa		1			
001		INC. 17					
002	851T69-5	Placa de características HP332D		1			
003	266429-2	Tornillo enroscante con cabezal fijador 3X16		8			
004	456532-9	Palanca de cambio de velocidad		1			
005	233025-1	Resorte de compresión 2		2			
006	419041-9	Palanca de cambio f/r		1			
007	650689-0	Interruptor C3JW-2B		1			
008	251468-5	Tornillo de cabeza plana ranurada M6X22		1			
009	763238-5	Mandril de cierre rápido 10		1			
010	123587-6	Montaje de palanca de cambio		1			
010		INC. 5					
011	123548-6	Conjunto del engranaje		1	*		
011-1	123761-6	Conjunto del engranaje	O	1	*		
011-2	123867-0	Conjunto del engranaje	O	1	*		
011-3	123867-0	Conjunto del engranaje	O	1			
012	266490-9	Tornillo enroscante de cabeza apalanada 2X6		3			
013	620487-6	Controlador		1	*		
013-1	620487-6	Controlador	O	1	*		
C10	620553-9	Circuito led		1	*		
013-2	620B33-7	Controlador	<	1			
C10	620553-9	Circuito led		1			
014	629178-6	Estator		1			
015	619393-0	Rotor		1	*		
015-1	619410-6	Rotor	O	1	*		
015-2	619410-6	Rotor	O	1			
016	644813-5	Terminal		1			
017	183C34-7	Conjunto del carcasa		1			
017		INC. 1					
A01	251314-2	Tornillo de cabeza segmentada M4X12		1			
A02	346909-5	Gancho		1			
A03	784244-7	Punta de cruz 2-50		1			
A04	456128-6	Tapa de batería		1			
A05	***DC10WD	DC10WD BATTERY CHARGER		1			
A05		COMPO-PARTS					
A06	197412-7	Conjunto de la batería BL1016		2			
A07	821661-1	Maletín de plástico		1			
C10	417724-5	Pestillo		2			
F40	347C56-3	HOOK		1			