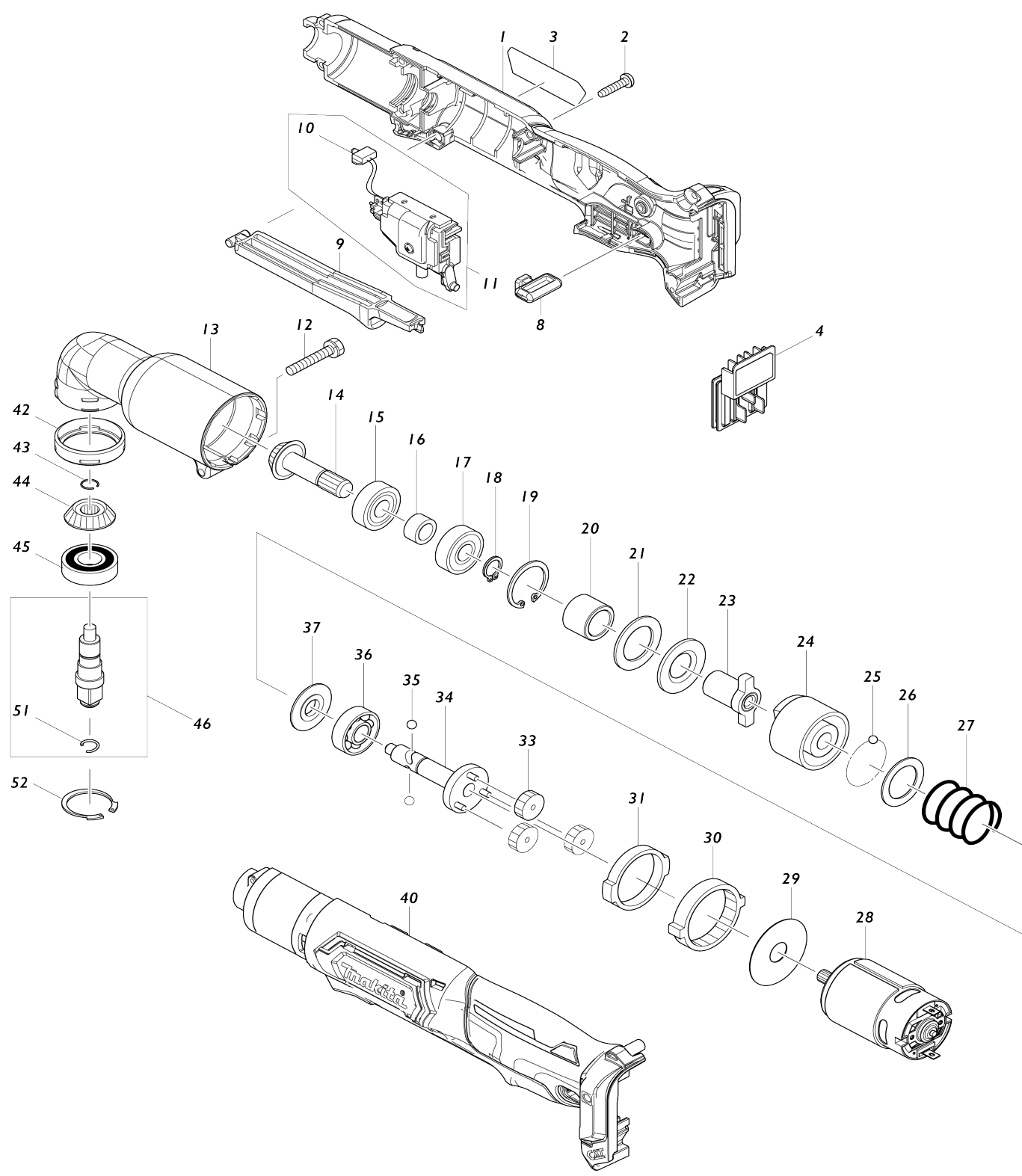


Model No.TL065D CORDLESS ANGLE IMPACT WRENCH



Model No.TL065D CORDLESS ANGLE IMPACT WRENCH

Artículo No.	No. de Partes	Descripción	Intercambialidad	Cantidad	Nuevo/Viejo	Nota 1	Nota 2
001	183G43-0	Conjunto del carcasa		1			
C10	252126-6	Contratuerca hexagonal M4-7		2			
001		INC. 40					
002	266130-9	Tornillo enroscante con cabezal fijador 3X16		8			
003	853H04-7	Placa de características TL065D		1			
004	644813-5	Terminal		1			
008	450126-2	Palanca de cambio f/r		1			
009	450125-4	Palanca interruptora		1			
010	620690-9	Circuito led		1			
011	632K58-3	Unidad de interruptor		1			
011		INC. 10					
012	265409-5	Perno de cabeza hexagonal M5X30		1			
013	152461-1	Cabezal angular completo		1			
014	226720-0	Engranaje cónico Zerol 13		1	*		
014-1	227A73-6	ZEROL BEVEL GEAR 13	S	1			
015	210067-2	Rodamiento de balines 6000ZZ		1			
016	257428-5	Manguito 10		1			
017	210067-2	Rodamiento de balines 6000ZZ		1			
018	961006-2	Anillo de retención (EXT) S-10		1			
019	962105-3	Anillo de retención (INT) R-26		1			
020	257429-3	Manguito 15		1			
021	261095-0	Arandela de goma 21		1			
022	267120-5	Arandela plana 15		1			
023	322689-7	Yunque		1	*		
023-1	327000-8	Yunque	O	1			
024	322688-9	Martillo		1	*		
024-1	326999-4	Martillo	O	1			
025	216001-0	Bola de acero 3.5		22			
026	267121-3	Arandela plana 20		1			
027	233107-9	Resorte de compresión 22		1			
028	629271-6	Motor cc		1			
029	267053-4	Arandela plana 12		1			
030	226280-2	Engranaje interno 69		1			
031	257187-1	Anillo 32		1			
033	226279-7	Engranaje recto 29		3			
034	154416-2	Eje completo		1	*		
034-1	140K00-5	Eje completo	O	1			
035	216002-8	Bola de acero 4.8		2			
036	211472-6	Rodamiento de balines 6000		1			
037	322719-4	Arandela 10		1			
040	183G43-0	Conjunto del carcasa		1			
C10	252126-6	Contratuerca hexagonal M4-7		2			
040		INC. 1					
042	424044-0	Anillo de goma 32		1			
043	231990-8	Anillo resorte 9		1			
044	226721-8	Engranaje cónico Zerol 13		1	*		

044-1	227A74-4	ZEROL BEVEL GEAR 13	S	1			
045	211131-2	Rodamiento de balines 6001DD W		1			
046	135899-5	Conjunto de eje		1			
046		INC. 51					
051	231964-9	Anillo resorte 7		1			
052	962116-8	Anillo de retención (INT) redondo R-28		1			
A01	266622-8	Tornillo de cabeza segmentada M4X12		1			
A02	346909-5	Gancho		1			
F01	192439-2	Llave trinquete		1			
F03	192486-3	Conjunto del aditamento recto		1			
F40	347C56-3	HOOK		1			

Por favor declare No. de Partes cuando ordene.

Fecha de Impresión 22/01/2025