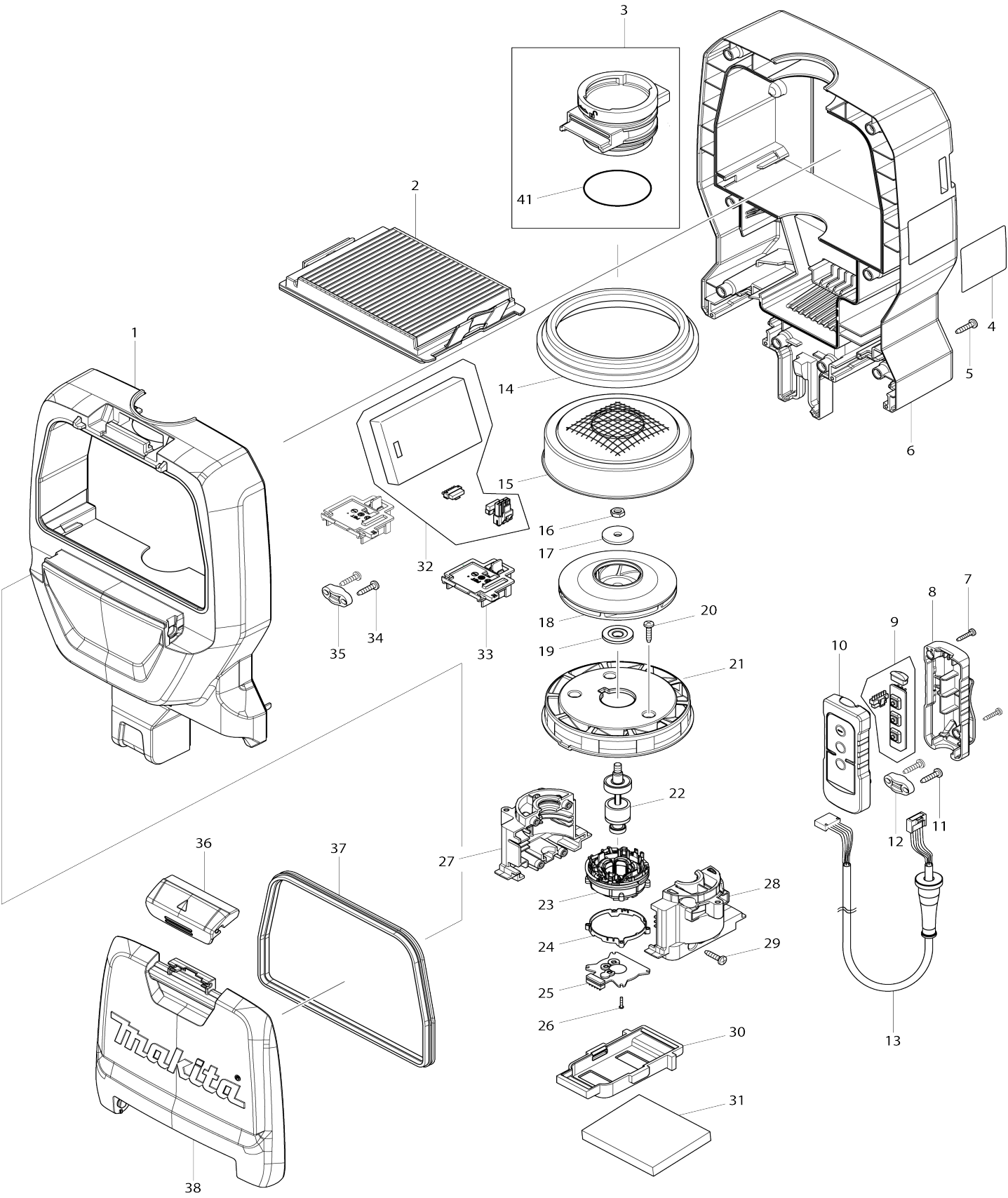
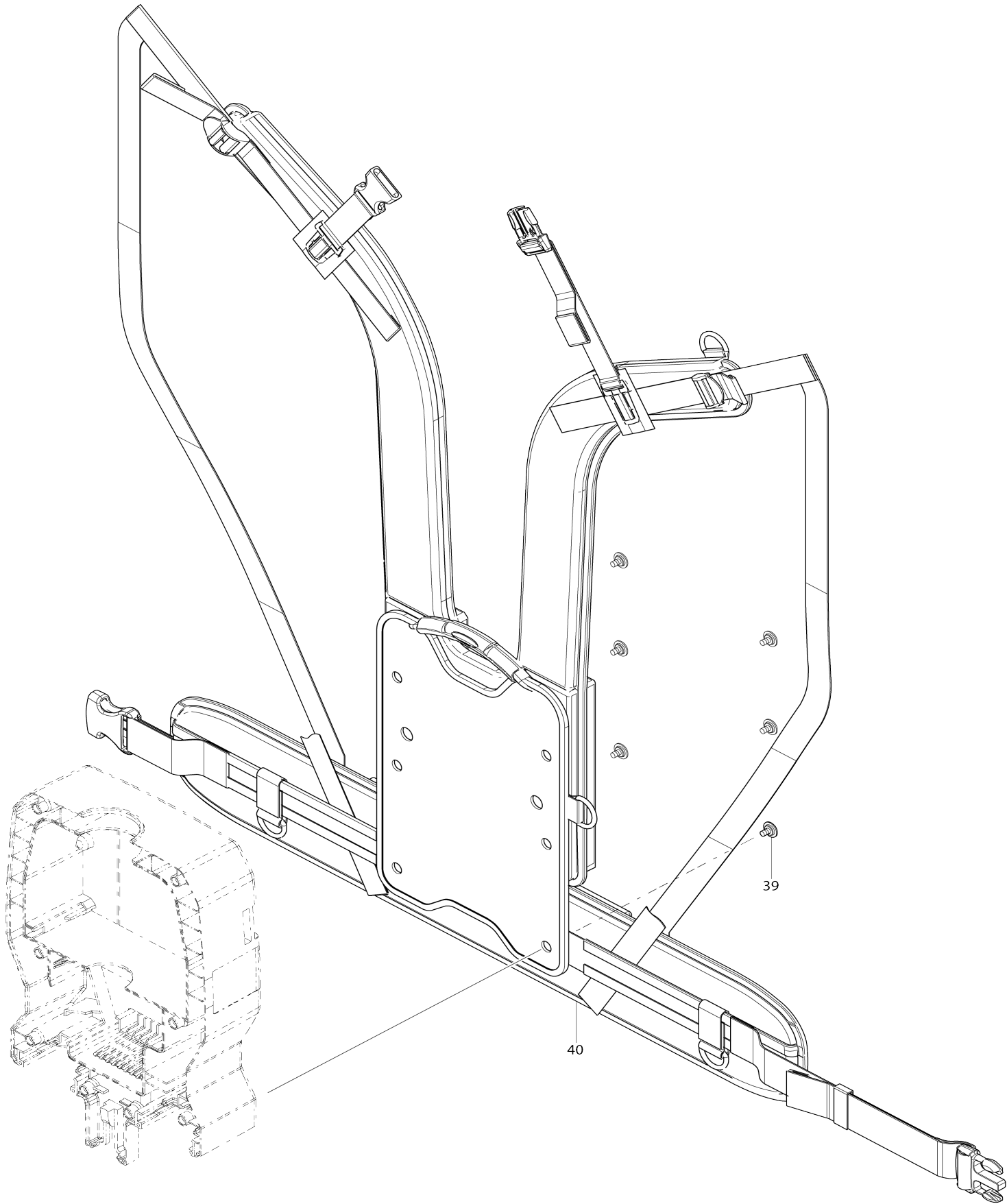


Model No.DVC260 DC BACKPACK VACUUM CLEANER



Model No.DVC260 DC BACKPACK VACUUM CLEANER



Model No.DVC260 DC BACKPACK VACUUM CLEANER

Artículo No.	No. de Partes	Descripción	Intercambialidad	Cantidad	Nuevo/Viejo	Nota 1	Nota 2
001	143788-0	Carcasa superior completa		1	*		
C10	263005-3	Pasador de goma 6		4	*		
C20	424834-1	Amortiguador de banda A		1	*		
001-1	143788-0	Carcasa superior completa	<	1			
C10	263005-3	Pasador de goma 6		4			
C20	424834-1	Amortiguador de banda A		1			
002	123636-9	Montaje del filtro		1	*		
C10	153820-2	Válvula completa		1	*		
002-1	127725-2	Montaje del filtro	O	1			
C10	153820-2	Válvula completa		1			
003	135771-1	Conjunto de entrada de aire		1			
003		INC. 41					
004	852D42-2	Placa de características DVC260		1			
005	266326-2	Tornillo enroscante con cabezal fijador 4X18		8			
006	143789-8	Carcasa inferior completo		1			
C10	424835-9	Amortiguador de banda B		1			
007	266130-9	Tornillo enroscante con cabezal fijador 3X16		2			
008	183D91-1	Conjunto de la caja del interruptor		1			
008		INC. 10					
009	620525-4	Subcontrolador		1			
010	183D91-1	Conjunto de la caja del interruptor		1			
010		INC. 8					
011	266326-2	Tornillo enroscante con cabezal fijador 4X18		2			
012	687123-7	Abrazadera para cable		1			
013	699077-6	Unidad del cable de conexión		1	*		
013-1	699136-6	Unidad del cable de conexión	O	1	*		
013-2	699136-6	Unidad del cable de conexión	O	1			
014	421380-5	Anillo de soporte		1			
015	165386-0	Tapa del ventilador		1	*		
015-1	161804-6	Tapa del ventilador	O	1			
016	931303-0	Tuerca hexagonal M6		1	*		
016-1	252268-6	Tuerca hexagonal M6	O	1			
017	322407-3	Arandela 6		1			
018	241851-4	Ventilador 94		1			
019	313062-2	Brida		1			
020	266326-2	Tornillo enroscante con cabezal fijador 4X18		3			
021	456736-3	Base del ventilador		1			
022	619395-6	Rotor		1	*		
022-1	619517-8	Rotor	O	1	*		
022-2	619517-8	Rotor	O	1	*		
022-3	619517-8	Rotor	O	1			
023	629189-1	Estator		1			
024	687464-1	Apoyo		1			

025	620526-2	Controlador B		1			
026	266786-8	Tornillo enroscante de cabeza ap lanada 2X10		4			
027	183D13-1	Conjunto del carcasa motriz		1			
027		INC. 28					
028	183D13-1	Conjunto del carcasa motriz		1			
028		INC. 27					
029	266326-2	Tornillo enroscante con cabezal f ijador 4X18		4			
030	424837-5	Apoyo A		1			
031	424838-3	Filtro de bloqueo trasero		2			
032	620524-6	Controlador A		1			
032		INC. 33					
033	644808-8	Terminal		2			
034	266326-2	Tornillo enroscante con cabezal f ijador 4X18		2			
035	687123-7	Abrazadera para cable		1			
036	123586-8	Montaje de la traba		1			
037	424836-7	Sello		1			
038	456739-7	Cubierta de la caja para polvo		1			
039	265008-3	Tornillo media rosca de cabeza p lana M5		6			
040	161479-1	Arnés		1	*		
040-1	161767-6	Arnés	X	1	*		
040-2	162469-7	Arnés	<	1	*		
040-3	162D04-5	HARNESS	O	1	*		
040-4	162B50-6	HARNESS	O	1			
041	213655-4	Anillo o-ring 56		1			
A01	A-34235	HOSE COMP 28-1.5		1			
C10	417766-9	Boca delantera 38		1			
C20	417191-4	Seguro del manguito		1			
C30	417586-1	Tapón		1			
C40	417662-1	Manguito		1			
A01		INC. A08					
A02	166116-2	Banda para manguera		1			
A03	197902-0	Conjunto de la bolsa de filtro		1	*		
A03-1	197903-8	Conjunto de la bolsa de filtro	O	1			
A08	417765-1	Boca delantera 22		1			
A09	424379-9	Boca delantera 24		1			
F10	195547-8	Conjunto de boca delantera 22		1			
F11	195545-2	Conjunto de boca delantera 38		1			
F12	191496-7	Conjunto de manguera flexible		1			
F17	198537-0	Conjunto del cepillo para estante s		1			
F20	198552-4	Conjunto del cepillo redondo		1			
F21-1	198560-5	Conjunto del montaje de tubo tel escópico	O	1			
F24	192236-6	Conjunto de boquilla de anclaje		1			
F31	198868-7	Conjunto de manguera flexible		1			
F33	198873-4	Conjunto del cepillo para estante s		1			
F35	198878-4	Conjunto del cepillo redondo		1			
F37	199038-1	Conjunto de boquilla para asient os		1			

F39	199039-9	Conjunto de boquilla para asientos		1			
F41	199041-2	Conjunto de boquilla para asientos		1			
F43	198919-6	Conjunto de boquilla para esquinas larga		1			
F45	198992-6	Conjunto de boquilla para esquinas larga		1			
F47	198990-0	Conjunto de boquilla para esquinas larga		1			
F48	199491-1	Conjunto del aditamento ciclónico		1			
F50	199439-3	Conjunto de boquilla para huecos 415		1			
F51	199843-6	Conjunto del tubo 465 completo		1			
F52	199844-4	Conjunto de tubo de junta 465		1			
F53	191B15-1	Conjunto de tubos de limpieza		1			
F55	191E30-3	Manguera flexible con conjunto de seguro		1			
F57	191D80-2	Conjunto del tubo recto 320		1			
F91	1910S4-7	Conjunto de cubierta de protección		1			
F98	191Y14-1	Conjunto de cubierta de arnés		1			

Por favor declare No. de Partes cuando ordene.

Fecha de Impresión 22/01/2025