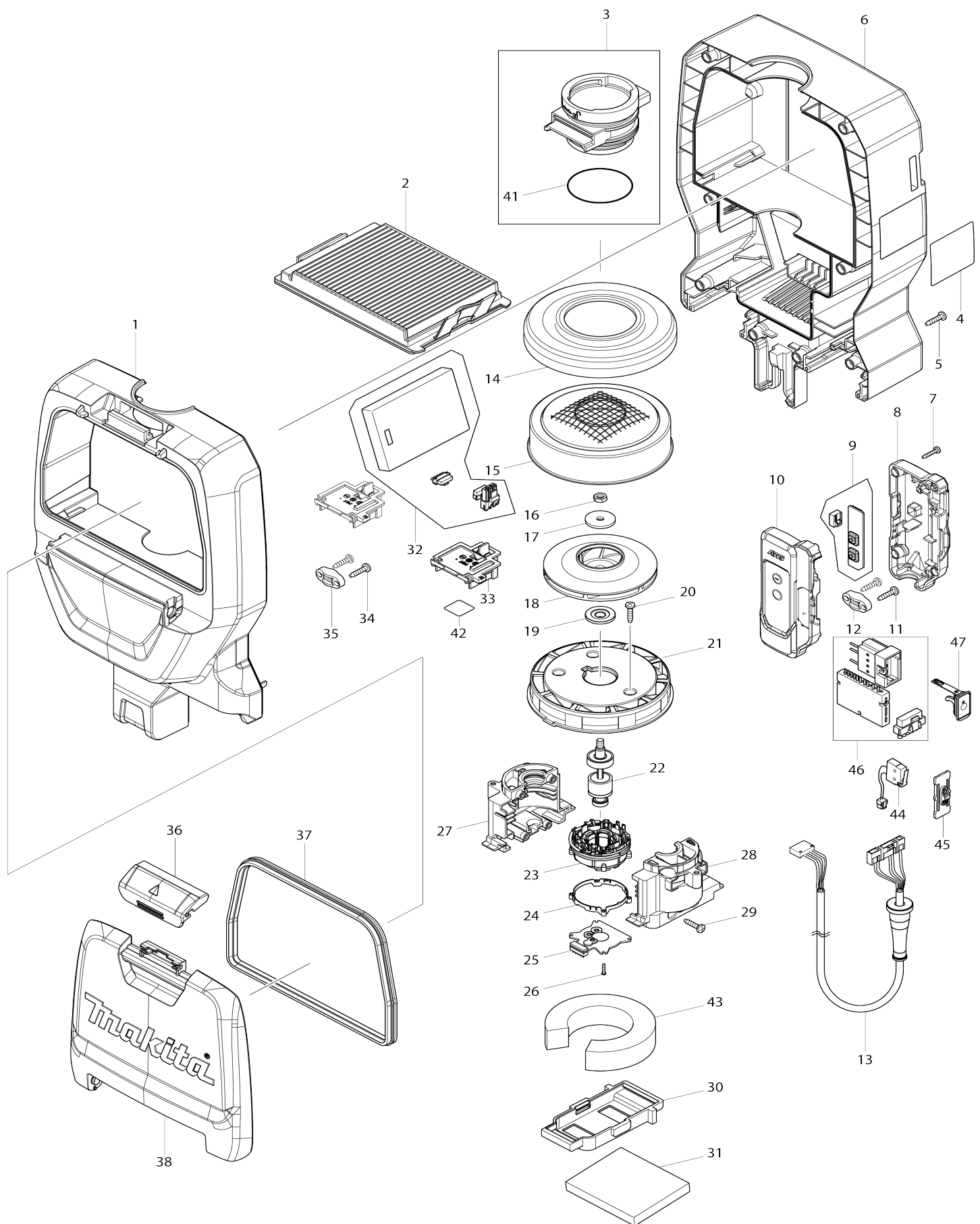
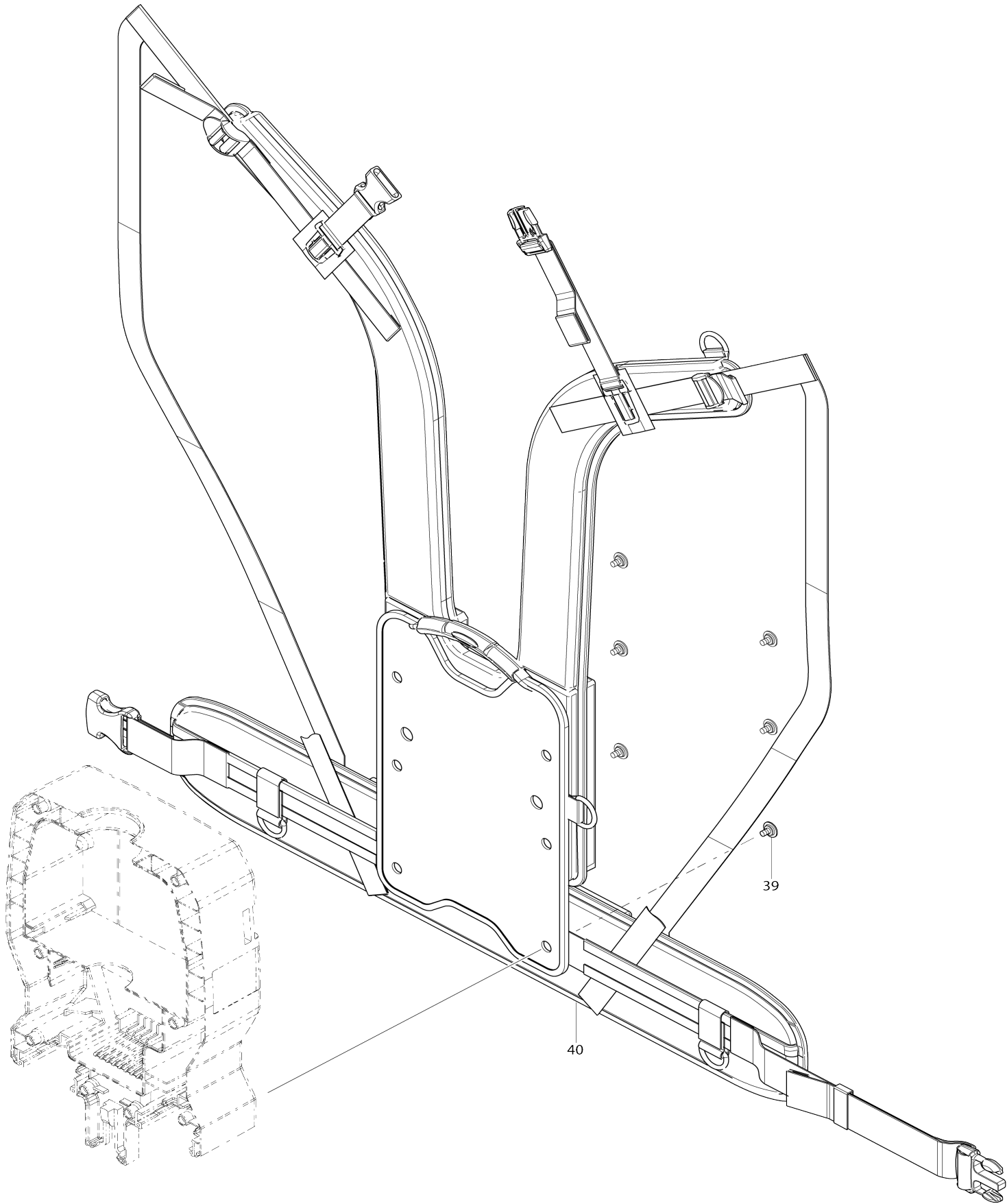


Model No.DVC265 DC BACKPACK VACUUM CLEANER



Model No.DVC265 DC BACKPACK VACUUM CLEANER



Model No.DVC265 DC BACKPACK VACUUM CLEANER

Artículo No.	No. de Partes	Descripción	Intercambialidad	Cantidad	Nuevo/Viejo	Nota 1	Nota 2
001	140D62-1	Carcasa superior completa		1			
C10	263005-3	Pasador de goma 6		4			
C20	422373-5	Amortiguador de banda A		1			
002	123636-9	Montaje del filtro		1	*		
C10	153820-2	Válvula completa		1	*		
002-1	127725-2	Montaje del filtro	O	1			
C10	153820-2	Válvula completa		1			
003	135771-1	Conjunto de entrada de aire		1			
003		INC. 41					
004	854Y68-6	Placa de características DVC265		1			
005	266326-2	Tornillo enroscante con cabezal fijador 4X18		8			
006	140F61-5	Carcasa inferior completo		1			
C10	422374-3	Amortiguador de banda B		1			
007	266130-9	Tornillo enroscante con cabezal fijador 3X16		4			
008	183K75-1	Conjunto de la caja del interruptor		1			
C10	818F55-5	Etiqueta del interruptor A		1			
C20	818F56-3	Etiqueta del interruptor B		1			
008		INC. 10					
009	620949-4	Circuito de interruptor		1			
010	183K75-1	Conjunto de la caja del interruptor		1			
C10	818F55-5	Etiqueta del interruptor A		1			
C20	818F56-3	Etiqueta del interruptor B		1			
010		INC. 8					
011	266326-2	Tornillo enroscante con cabezal fijador 4X18		2			
012	687123-7	Abrazadera para cable		1			
013	699116-2	Unidad del cable de conexión		1	*		
013-1	699137-4	Unidad del cable de conexión	O	1	*		
013-2	699137-4	Unidad del cable de conexión	O	1			
014	422376-9	Anillo de soporte		1			
015	161804-6	Tapa del ventilador		1			
016-1	252268-6	Tuerca hexagonal M6		1			
017	322407-3	Arandela 6		1			
018	241851-4	Ventilador 94		1			
019	313062-2	Brida		1			
020	266326-2	Tornillo enroscante con cabezal fijador 4X18		3			
021	456736-3	Base del ventilador		1			
022-1	619517-8	Rotor		1	*		
022-2	619517-8	Rotor	O	1			
023	629381-9	Estator		1			
024	687464-1	Apoyo		1			
025	620526-2	Controlador B		1			
026	266786-8	Tornillo enroscante de cabeza ap lanada 2X10		4			

027	183D13-1	Conjunto del carcasa motriz		1			
027		INC. 28					
028	183D13-1	Conjunto del carcasa motriz		1			
028		INC. 27					
029	266326-2	Tornillo enroscante con cabezal f ijador 4X18		4			
030	424837-5	Apoyo A		1			
031	424838-3	Filtro de bloqueo trasero		2			
032	620942-8	Controlador		1			
033	644808-8	Terminal		2			
034	266326-2	Tornillo enroscante con cabezal f ijador 4X18		2			
035	687123-7	Abrazadera para cable		1			
036	123586-8	Montaje de la traba		1			
037	424836-7	Sello		1			
038	456739-7	Cubierta de la caja para polvo		1			
039	265008-3	Tornillo media rosca de cabeza p lana M5		6			
040	162469-7	Arnés		1	*		
040-1	162D04-5	HARNESS	O	1	*		
040-2	162B50-6	HARNESS	O	1			
041	213655-4	Anillo o-ring 56		1			
042	854Y75-9	Etiqueta de numero de serie DVC 265		1			
043	422370-1	Amortiguador de banda C		1			
044	632E26-0	Unidad de interruptor		1			
045	458714-9	Palanca interruptora		1			
046	620943-6	Subcontrolador		1			
047	140G18-2	Tapón completo		1			
C10	213218-6	Anillo o-ring 16		1	*		
C11	213A05-9	Anillo o-ring 16	O	1			
C20	818F57-1	Etiqueta encendido/ apagado		1			
A01	A-34235	HOSE COMP 28-1.5		1			
C10	417766-9	Boca delantera 38		1			
C20	417191-4	Seguro del manguito		1			
C30	417586-1	Tapón		1			
C40	417662-1	Manguito		1			
A01		INC. A08					
A02	166116-2	Banda para manguera		1			
A03	197902-0	Conjunto de la bolsa de filtro		1	*		
A03-1	197903-8	Conjunto de la bolsa de filtro	O	1			
A08	417765-1	Boca delantera 22		1			
A09	424379-9	Boca delantera 24		1			
A12	198901-5	Conjunto de la unidad inalámbri ca		1	*		
A12-1	198901-5	Conjunto de la unidad inalámbri ca	<	1	*		
A12-2	198901-5	Conjunto de la unidad inalámbri ca	<	1	*		
A12-3	198901-5	Conjunto de la unidad inalámbri ca	<	1			
F10	192236-6	Conjunto de boquilla de anclaje		1			
F13	195545-2	Conjunto de boca delantera 38		1			
F14	195546-0	Conjunto de boca delantera 24		1			

F15	195547-8	Conjunto de boca delantera 22		1			
F16	195548-6	Conjunto de la junta 22-38		1			
F17	195549-4	Conjunto de montaje de boquilla A		1			
F18	195551-7	Conjunto del montaje de boquilla a		1			
F28	198184-7	Conjunto del montaje de boquilla a		1			
F32	198533-8	Conjunto del montaje de boquilla a		1			
F33	198537-0	Conjunto del cepillo para estantes		1			
F34	191496-7	Conjunto de manguera flexible		1			
F36	198552-4	Conjunto del cepillo redondo		1			
F39	198560-5	Conjunto del montaje de tubo telescópico		1			
F42	198868-7	Conjunto de manguera flexible		1			
F44	198873-4	Conjunto del cepillo para estantes		1			
F46	198878-4	Conjunto del cepillo redondo		1			
F48	198919-6	Conjunto de boquilla para esquinas larga		1			
F51	198990-0	Conjunto de boquilla para esquinas larga		1			
F53	198992-6	Conjunto de boquilla para esquinas larga		1			
F55	199038-1	Conjunto de boquilla para asientos		1			
F56	199039-9	Conjunto de boquilla para asientos		1			
F58	199041-2	Conjunto de boquilla para asientos		1			
F65-2	198901-5	Conjunto de la unidad inalámbrica	<	1	*		
F65-3	198901-5	Conjunto de la unidad inalámbrica	<	1			
F67	199491-1	Conjunto del aditamento ciclónico		1			
F69	199439-3	Conjunto de boquilla para huecos 415		1			
F71	191E30-3	Manguera flexible con conjunto de seguro		1			
F74	191D71-3	Conjunto del aditamento ciclónico (seguro)		1			
F75	191D73-9	Conjunto del aditamento ciclónico (seguro)		1			
F77	191D75-5	Conjunto del aditamento ciclónico		1			
F78	191D76-3	Conjunto del tubo recto 340		1			
F79	191D77-1	Conjunto del tubo recto 340		1			
F80	191D78-9	Conjunto del tubo recto 340		1			
F82	191D80-2	Conjunto del tubo recto 320		1			
F86	191M77-5	Conjunto A32 de juntas		1			
F87	191M78-3	Conjunto B35 de juntas		1			
F88	191M79-1	Conjunto C38 de juntas		1			
F91	1910S4-7	Conjunto de cubierta de protección		1			
F95	1914Y6-9	ROTARY BRUSH NOZZLE SET		1			

F96	1914Y7-7	ROTARY BRUSH NOZZLE SET		1			
F98	191Y14-1	Conjunto de cubierta de arnés		1			
G09	1912G4-5	Conjunto de tubo telescópico co mpleto		1			
G10	1912G5-3	Conjunto de tubo doblado compl eto		1			

Por favor declare No. de Partes cuando ordene.

Fecha de Impresión 22/01/2025